



Государственное бюджетное профессиональное
образовательное учреждение Республики Тыва
«Республиканский медицинский колледж»

**Методическая разработка
практического занятия
Специальность 34.02.01 Сестринское дело
СОО.02.02. Биология с профессионально-
ориентированным содержанием,
интегрированным с содержанием ОПЦ.02.
Анатомия и физиология человека
Тема : Скелет туловища**

Разработчики: Амыр Ч.В., Бичекей С.А., Салчак А.С.



ПЛАН ЗАНЯТИЯ:

1. Демонстрация костей туловища на макете скелета человека;
2. Демонстрация костей туловища на интерактивной анатомической стойке «Пирогов»;
3. Решение проблемно-ситуационных задач;
4. Решение тестов на платформе Plickers;
5. Рефлексия.



АКТУАЛЬНОСТЬ ТЕМЫ

Обусловлена ухудшением здоровья населения, ежегодным ростом травматизма в России, который в среднем составляет 3,7%. В структуре смертности населения несчастные случаи и травмы вышли на второе место после болезней системы кровообращения.

Знания учебного материала по практическому занятию «Скелет туловища» важны и актуальны при изучении других систем человека (артросиндесмологии, миологии), профессиональных модулей, а также для оказания квалифицированной медицинской помощи при вывихах, ранениях, травмах и транспортной иммобилизации.



Цели занятия

Учебные цели: Знать строение и соединения позвоночного столба, его функциональные особенности, строение и функциональную характеристику грудной клетки; уметь проецировать костные образования на поверхность тела; научиться узнавать и называть кости скелета туловища и их соединения; приобретать практический опыт, способствующий формированию профессиональных и общих компетенций.

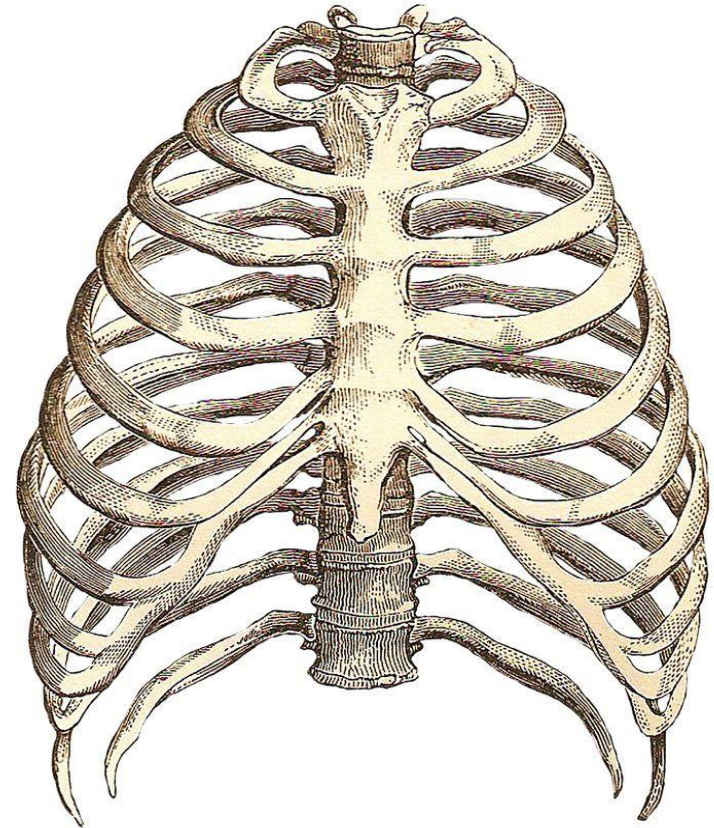
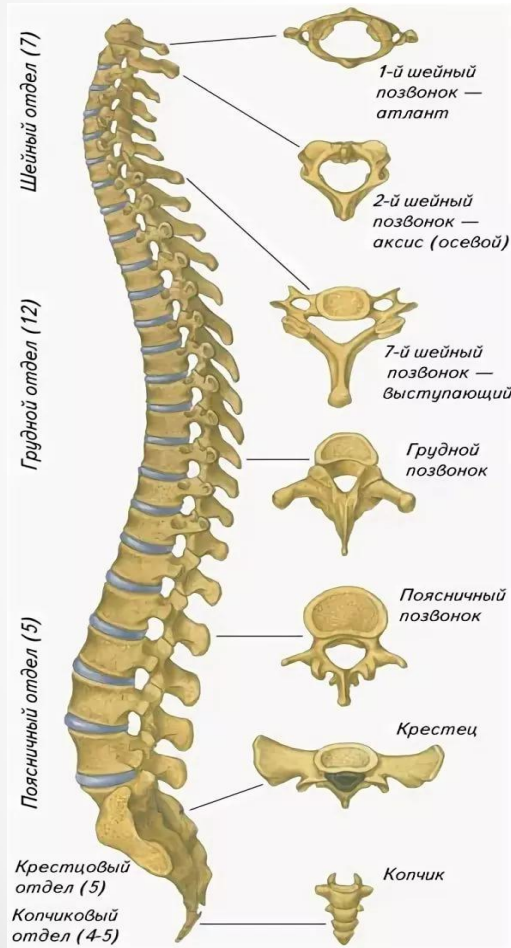


АНАГРАММА

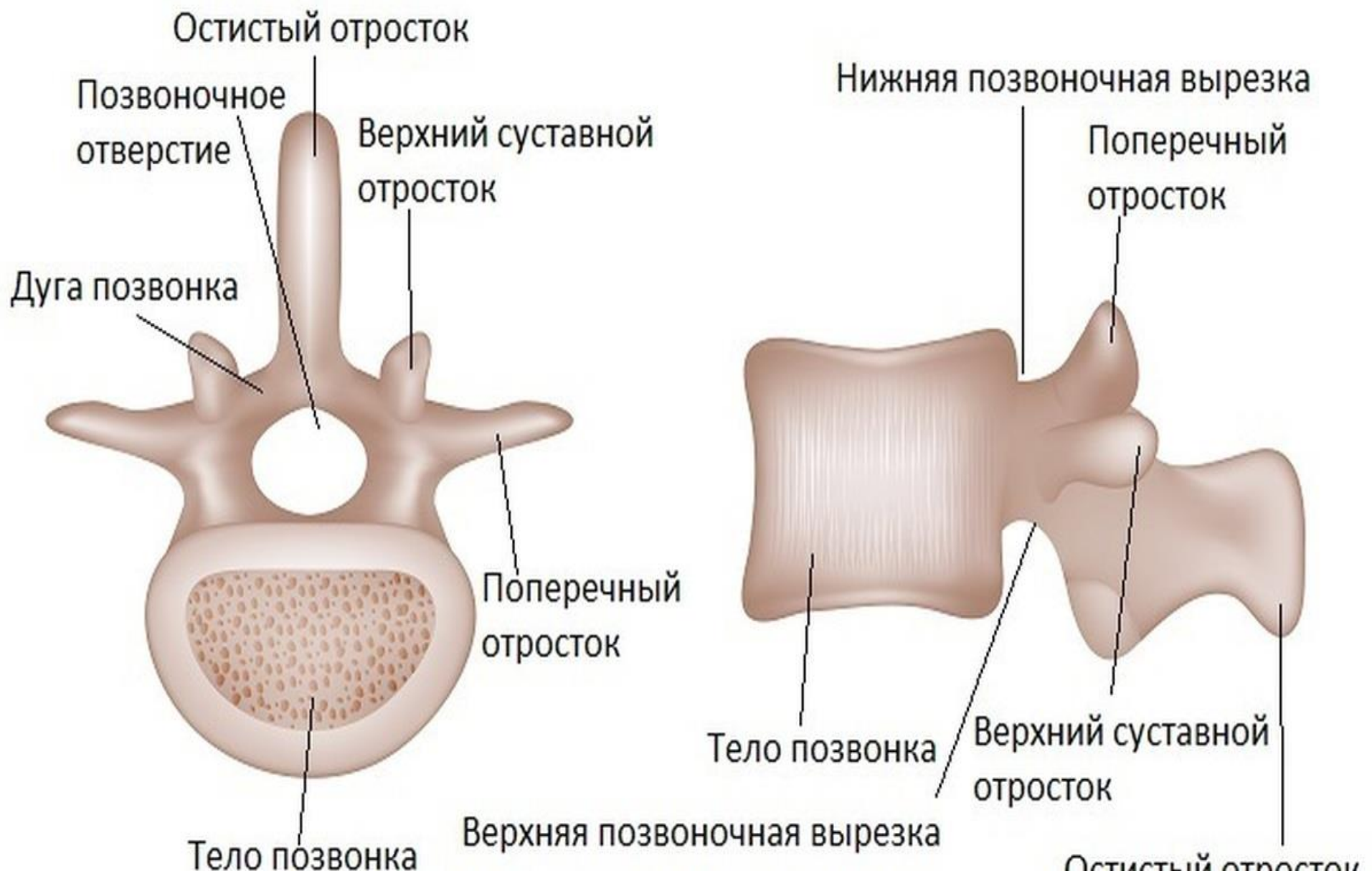
1. Подберите анаграмму к слову «**ТЕЛЕКС**».
2. Соедините слова «**ища**», «**тул**», «**во**» и получите
ключевое слово
3. Из полученных двух слов составьте
словосочетание и получите тему занятия.

Ответ: Скелет туловища

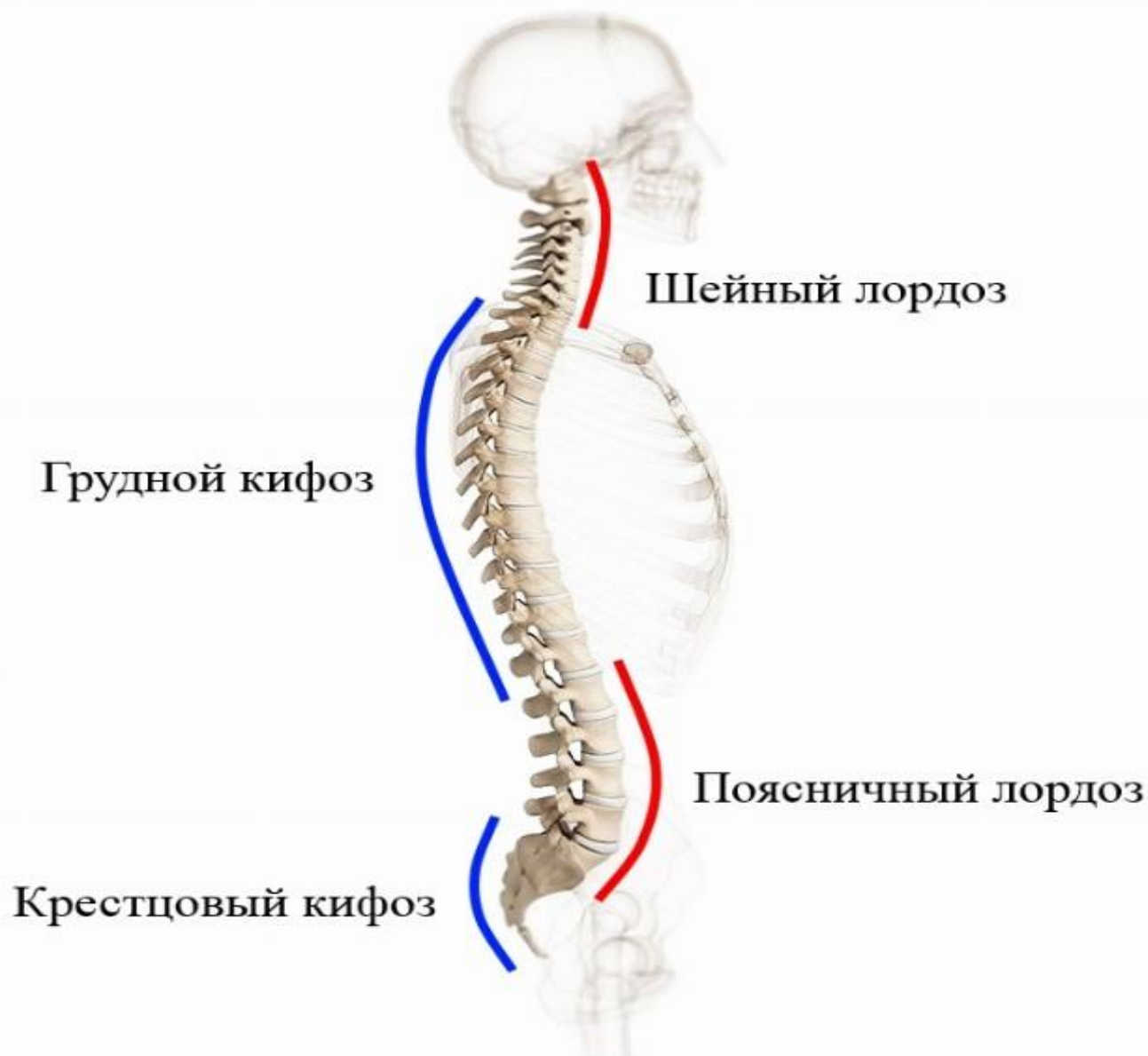
СКЕЛЕТ ТУЛОВИЩА



СТРОЕНИЕ ПОЗВОНКА



ИЗГИБЫ ПОЗВОНОЧНИКА





ЗНАЧЕНИЕ ПОЗВОНОЧНИКА

1. **ОПОРНАЯ** (поддерживает голову, тело в вертикальном положении)
2. **ЗАЩИТНАЯ** (для внутренних органов)
3. **АМОРТИЗИРУЮЩАЯ** (изгибы, межпозвоночные диски)
3. **УЧАСТВУЕТ В ОБРАЗОВАНИИ СТЕНОК ГРУДНОЙ, БРЮШНОЙ И ТАЗОВОЙ ПОЛОСТЕЙ**
4. **ЯВЛЯЕТСЯ МЕСТОМ ПРИКРЕПЛЕНИЯ МЫШЦ ТУЛОВИЩА**



Проблемно-ситуационные задачи

1. Новорожденный имеет прямой позвоночный столб, но у 3 летнего ребенка он принимает S-образную форму. С чем это связано?
2. Основой высоких спортивных показателей во многих видах спорта является подвижность позвоночного столба. Какие образования соединений позвонков в наибольшей степени обеспечивают • • • степень подвижности позвоночного столба?
3. Почему у детей чаще бывает искривление позвоночника и ног, чем у взрослого человека?



Эталон ответов

1. Это связано, когда ребенок начинает держать голову (2-3 месяца), возникает шейный лордоз, а когда ребенок начинает сидеть (6-8 месяца), формируется грудной кифоз. И уже к 3 годам позвоночник имеет изгибы (S-образную форму).
2. Подвижность позвонков обеспечивается суставами и связками, находящимися между ними.
3. Это зависит от костей, у взрослого они прочные и твердые за счет доминирования неорганических веществ, а у детей в костях преобладают органические вещества, что и придает гибкость и упругость.



Задания для тестирования

Выберите правильный ответ (вариант ответа-1):

1. Ребра и грудина-это

- а) Длинные трубчатые кости
- б) Короткие трубчатые кости
- в) Короткие губчатые кости
- г) Длинные губчатые кости

2. Кость по форме похожая на меч:

- а) ребро
- б) грудина
- в) крестец
- г) позвонок

3. Сонный бугорок, где легко может быть пережата общая сонная артерия для временной остановки кровотечения, находится на передней поверхности поперечных отростков позвонка:

- а) IV шейного
- б) V шейного
- в) VI шейного
- г) VII шейного



4. Физиологический лордоз позвоночного столба наблюдается в отделе:

- а) Грудном
- б) Поясничном
- в) Крестцовом
- г) Копчиковом

5. Соединение между телами позвонков представлено:

- а) симфизом
- б). суставом
- в). Синдесмозом
- г). диартрозом



Эталоны ответов

1	Г
2	а
3	В
4	б
5	В

БЛАГОДАРИМ ЗА ВНИМАНИЕ!

